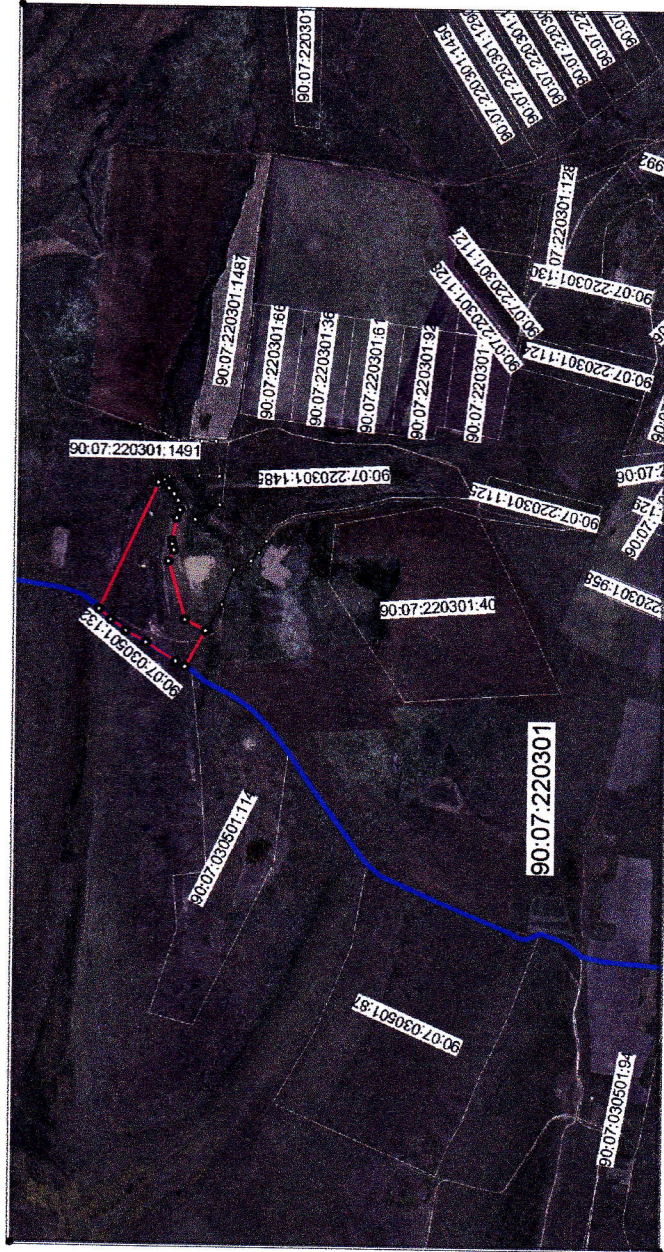


**СХЕМА РАСПОЛОЖЕНИЯ ЗЕМЕЛЬНОГО УЧАСТКА НА КАДАСТРОВОМ ПЛАНЕ ТЕРРИТОРИИ**



ОПИСАНИЕ ЗЕМЕЛЬНОГО УЧАСТКА	
Адрес земельного участка	Республика Крым, Ленинский район, Октябрьское сельское поселение
Номер кадастрового квартала	90:07:220301
Кадастровый номер земельного участка	90:07:220301:_____
Площадь земельного участка	140839 кв.м
Категория земель	
Разрешенное использование	

## Ситуационный план

**Масштаб 1:30 000**



## УСЛОВНЫЕ ОБОЗНАЧЕНИЯ:

- 
 - граница образуемого земельного участка  
 при проведении кадастровых работ
- 
 - граница кадастрового квартала

**УТВЕРЖДЕНО:**

Таблица длин, линий и координат в СК-1963г.

№	X	Y	Длина	Угол
1	5 021 062,00	5 366 095,40	556,34	114°37'04"
2	5 020 830,25	5 366 601,17	26,92	163°49'57"
3	5 020 804,39	5 366 608,67	19,47	251°00'44"
4	5 020 798,06	5 366 590,26	17,99	230°21'20"
5	5 020 786,58	5 366 576,40	29,82	226°20'43"
6	5 020 766,00	5 366 554,83	29,16	238°02'09"
7	5 020 750,56	5 366 530,09	38,13	257°24'25"
8	5 020 742,24	5 366 492,88	34,95	291°30'53"
9	5 020 755,06	5 366 460,36	90,26	282°58'24"
10	5 020 775,32	5 366 372,41	16,40	262°27'32"
11	5 020 773,17	5 366 356,15	24,79	252°12'56"
12	5 020 765,60	5 366 332,55	47,49	296°05'04"
13	5 020 786,48	5 366 289,89	241,46	254°03'40"
14	5 020 720,17	5 366 057,72	92,19	206°19'03"
15	5 020 637,54	5 366 016,85	165,43	299°13'50"
16	5 020 718,32	5 365 872,48	41,75	028°09'17"
17	5 020 755,13	5 365 892,18	140,47	031°50'33"
18	5 020 874,46	5 365 966,29	90,53	028°27'01"
19	5 020 954,06	5 366 009,42	75,78	036°13'27"
20	5 021 015,19	5 366 054,20	62,36	041°21'10"
1	5 021 062,00	5 366 095,40		

